



A grid of white dots is arranged in a regular pattern across the entire teal background. The dots are small and evenly spaced, creating a subtle texture.

AGROFERT

AGROFERT, a.s.
Pyšelská 2327/2, Chodov,
149 00 Praha 4
Česká republika
IČO: 26185610
www.agrofert.cz

Úvod



Úspěch a síla koncernu AGROFERT stojí na produkční vertikále, od hnojiv, osiv a dalších zemědělských komodit a technice až po kvalitní lokální potraviny, kterou se podařilo vybudovat v průběhu uplynulých tří dekad. Této strategii jsme se drželi i v roce 2025, který přinesl řadu výzev v podobě pokračujících vysokých cen energií a vstupů, tržních výkyvů i geopolitických rizik. I v této turbulentní době věříme své strategii, obchodnímu modelu a dlouhodobým hodnotám.

Změna akcionáře AGROFERTU, ke které došlo začátkem roku 2026, kdy zakladatel AGROFERTU a jediný akcionář, pan Andrej Babiš, vložil akcie mateřské společnosti AGROFERT, a.s., do svěřenského fondu RSVP TRUST, soukromý svěřenský fond, neměla žádný dopad na běžný chod koncernu, ani jeho zaměstnance, zákazníky či obchodní partnery.

Během více než tří desetiletí na trhu se nám podařilo nejen se zařadit mezi nejvýznamnější společnosti v odvětvích, v nichž dlouhodobě působíme, ale také potvrdit roli globálního koncernu ve více než 20 zemích Evropy i dalších kontinentů.

Při našem podnikání si vždy uvědomujeme jeho společenský rozměr a odpovědnost za místa a země, kde působíme. Jako zástupci tradičních oborů přistupujeme k podnikání s respektem k životnímu prostředí tak, aby po nás mohli přijít další, kteří budou pokračovat v naší práci. Vždy se snažíme být o krok napřed, rok 2025 proto byl pro nás i ve znamení hledání a budování alternativních zdrojů energií, investic do moderních technologií zajišťujících udržitelný provoz našich provozů či rozšiřování ploch, na nichž hospodaříme formou precizního či ekologického zemědělství.

Vždy však posuzujeme i ekonomickou udržitelnost a racionalitu těchto projektů a výzev, abychom byli konkurenceschopní a mohli v nich pokračovat i v budoucnosti.



Ing. Zbyněk Průša
předseda představenstva

Naše hodnoty

Udržitelnost

Inspirováni obory, přecházejícími z generace na generaci a s úctou k přírodě přistupujeme k našemu podnikání. Díky inovativnímu myšlení a neustálému hledání efektivity vytváříme organizaci, která hospodaří se zdroji tak, aby zvyšovaly hodnotu našich podniků a zajišťovaly prosperitu do budoucnosti. Udržitelnost je pro nás jen jedna, a to ekonomická, environmentální a sociální. Žádnou její část nelze oddělit, ani upřednostnit.

Odpovědnost

Jsme odpovědní k lidem, kteří pro nás pracují, k místům a zemím, kde působíme, i k životnímu prostředí, z něhož čerpáme zdroje. Cítíme odpovědnost k akcionářům za majetek, s nímž hospodaříme. S růstem našeho úspěchu zvyšujeme i životní úroveň regionů, kde podnikáme. Díky podnikání v tradičních odvětvích úspěšně bráníme vyliďování venkova a průmyslových oblastí, kde jsme jako chytrá a stabilní firma zárukou stability a budoucnosti.

Férovost

Na naše slovo je spoleh. Vždy jednáme eticky, spravedlivě a morálně. Dodržujeme zákony a dohody. Jsme zastánci otevřeného tržního prostředí a transparentnosti. Naše komunikace stojí na podložených a objektivních informacích.

Ekologie

Nejen v zemědělství a lesnictví jsme každý den v úzkém kontaktu s přírodou. Jsme si vědomi dopadů činnosti člověka na naši planetu a vážíme si jejích zdrojů, bez nichž se neobejdeme. Naší prioritou jsou bezpečnost a minimalizace dopadů na životní prostředí odvětví, v nichž působíme. Již po mnoho let na to vynakládáme prostředky a budeme v tom i nadále pokračovat.

Tradice

Podnikáme v tradičních odvětvích, a přistupujeme k nim s respektem a pokorou. Díky nejmodernějším technologiím můžeme tato odvětví rozvíjet a posouvat dál i tradiční značky, které jsou součástí naší historie. Vlastnictví značek s více než stoletou historií a jejich další rozvoj považujeme za společenský závazek.





AGROFERT, spol. s r.o., vznikla 25. ledna 1993 jako společnost zaměřená na obchod s hnojiv. V době svého vzniku měla společnost 4 zaměstnance.

V současné době koncern AGROFERT sdružuje 208 společností ovládaných a řízených, 19 společností spoluovládané a 6 společností pod podstatným vlivem, 29 společností je z konsolidace vyloučeno.

Společnosti koncernu AGROFERT jsou aktivní v oblastech chemie, zemědělství a prvovýroby, potravinářství, lesnictví a dřevařství, pozemních technologií a techniky, logistiky a dopravy a obnovitelných zdrojů. Vlastní kapitál koncernu dosahuje 109 miliard korun.

Koncern AGROFERT dnes zaměstnává více než 28 tisíc lidí a je největším českým privátním zaměstnavatelem. Podle posledních zveřejněných výsledků žebříčku CZECH TOP 100 je AGROFERT čtvrtou nejvýznamnější společností v České republice.

AGROFERT je také největším koncernem českého a slovenského zemědělství a potravinářství, je druhým největším tuzemským chemickým koncernem, druhým největším výrobcem dusíkatých hnojiv v Evropě a koncernu náleží také třetí příčka mezi největšími tuzemskými exportéry.

Z hlediska investic se AGROFERT řadí k největším investorům v České republice, na Slovensku a v Německu, významným investorem je také v Maďarsku, Rakousku a Francii.

Podnikatelský úspěch společností celého koncernu AGROFERT je založen na dlouhodobých, stabilních vztazích s obchodními partnery, na kvalitní práci zaměstnanců, na využívání dovedností odborníků z jednotlivých oborů, na schopnosti pružně reagovat na měnící se tržní prostředí a na maximálním využívání synergických efektů napříč oblastmi, v nichž koncern podniká.

AGROFERT celosvětově

Subjekty v koncernu

263

Zaměstnanci

28 184

z toho

 **17 183** Česko

 **5 065** Slovensko

 **2 714** Německo

 **1 403** Maďarsko

 **826** Francie

 **720** Rakousko

 **273** ostatní země



Belgie
Bulharsko
Bosna a Hercegovina
Brazílie
Česko
Francie
Nizozemsko
Chorvatsko

Itálie
Maďarsko
Německo
Polsko
Rakousko
Rumunsko
Srbsko
Slovensko

Slovensko
Spojené státy americké
Španělsko
Švýcarsko
Velká Británie

AGROFERT v číslech

Celkové tržby

212,2 mld. Kč

Celkové investice

12,9 mld. Kč

bez finančních investic

Celkové osobní náklady

29,9 mld. Kč

z toho **mzdové náklady**

21,4 mld. Kč

z toho **odvody za zaměstnance**

6,2 mld. Kč

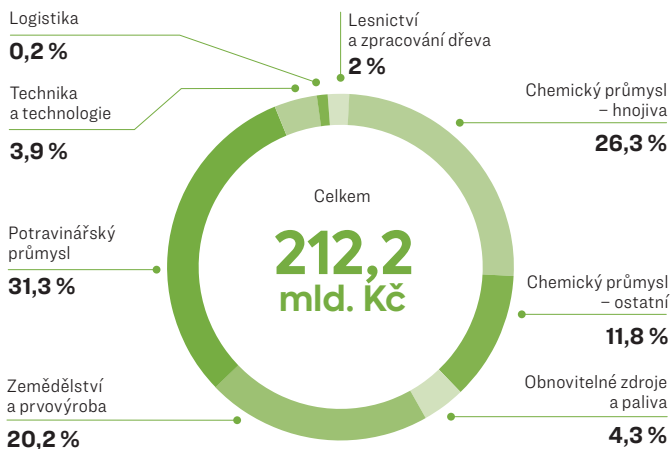
z toho **ostatní sociální náklady**

1,0 mld. Kč

Tržby z prodeje výrobků, služeb
a zboží (v mld. Kč)



Podíl jednotlivých segmentů na tržbách koncernu v roce 2025



Podíl jednotlivých zemí na tržbách koncernu v roce 2025



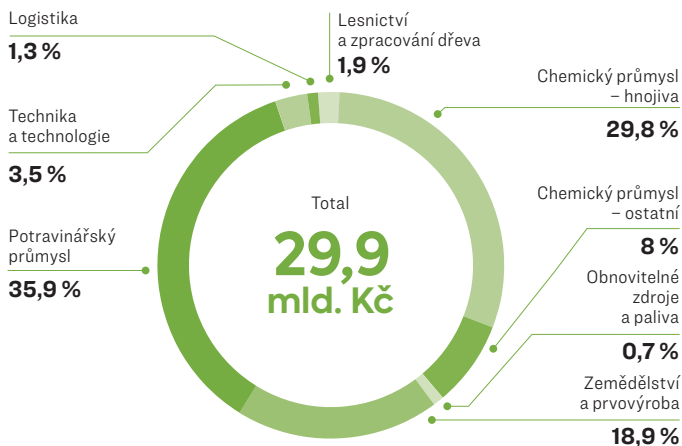
Celkové investice v letech 2016–2025

115,5 mld. Kč

Daň z příjmů právnických osob a odvody na sociální a zdravotní pojištění za období 2016–2025

65,9 mld. Kč

Podíl jednotlivých segmentů na celkových osobních nákladech koncernu roce 2025 (mld. Kč)



Chemický průmysl

Zaměstnanci

7 879

Společnosti

56

Celková výše investic

5,2 mld. Kč



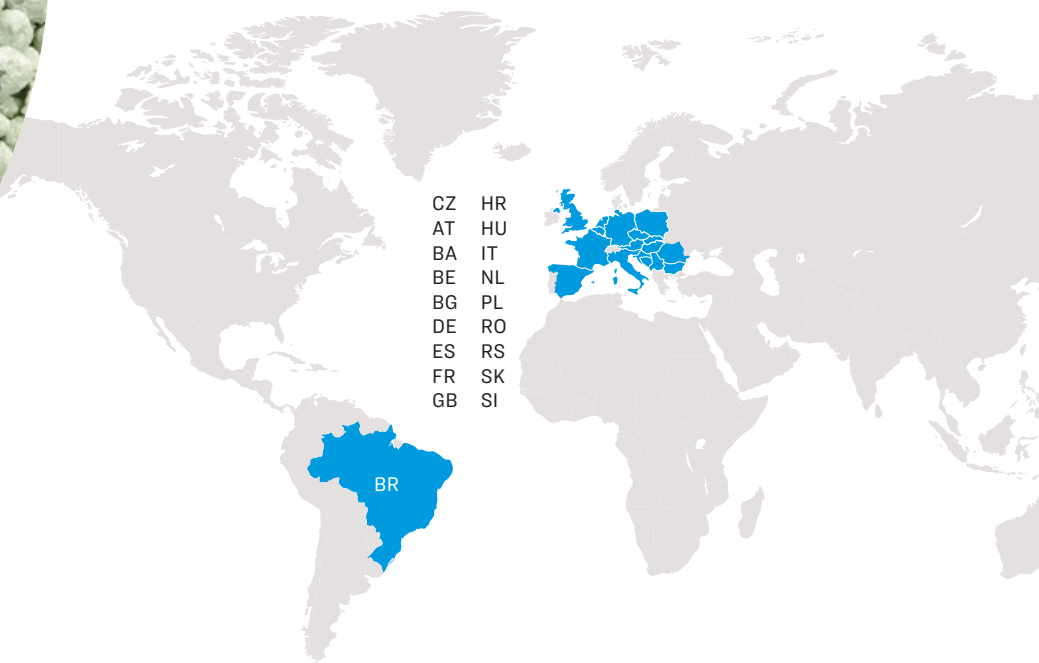
Podíl segmentu hnojiv
na celkovém obratu
v roce 2025

26,3 %
55,7 mld. Kč

Chemický průmysl tvoří více než třetinu tržeb koncernu AGROFERT. Největší částí se na něm podílí výroba hnojiv. AGROFERT je druhým největším výrobcem hnojiv v Evropě s továrnami v Německu, Rakousku, Francii, Slovensku a České republice a širokou distribuční sítí.

Podíl segmentu speciální
chemie na celkovém obratu
v roce 2025

11,8 %
25 mld. Kč



Hnojiva

Hnojiva již od samého počátku hrají v AGROFERTU klíčovou roli. Do koncernu dnes patří 9 výrobních závodů v 5 zemích. V rámci Evropské unie jsme největším výrobcem minerálních dusíkatých hnojiv s rozsáhlou skladovou a obchodní sítí v západní, střední a východní Evropě. Velký důraz klademe na oblast výzkumu a vývoje. Prosazujeme odpovědné podnikání s důrazem na ekologii, redukci znečištění ovzduší, půdy či vodních zdrojů.

Za posledních 20 let se v oblasti minerálních hnojiv mnoho změnilo a sortiment se výrazně obohatil, kromě přidávaných makro i mikro živin se v praxi objevují další látky, které posouvají hnojiva z hlediska jejich uplatnění výrazně dále. Ať už se jedná o inhibitory dusíku, humátová nebo zeolitová hnojiva. Výživa rostlin je stále základním předpokladem pro dosažení množství a kvality produkce. Odhaduje se, že minerální hnojiva přispívají více než z poloviny ke světové produkci potravin a vzhledem k demografickému vývoji poptávka po potravinách nadále poroste.

Často se nesprávně uvádí, že hnojení přispívá k poškozování životního prostředí. Pokud bychom však nehnojili, nebudou do půdy vráceny živiny odčerpané sklizněmi. Limitované množství živin v půdě má také za následek omezení růstu rostlin, což přispívá k menší produkci organické hmoty. Tím se půda dále ochuzuje a je náchylnější k erozi. Půda tak může ztrácet svou úrodnost. Ztráta půdní úrodnosti se řadí k jednomu z největších škod v životním prostředí. Půda patří k obtížně obnovitelným zdrojům, a jelikož patří i dalším generacím, měla by být dostatečně chráněna jako důležitý předpoklad života na Zemi.

5,885 mil. t
Roční kapacita výroby
hnojiv

Uvážené používání moderních minerálních hnojiv tak umožňuje nejen doplnění potřebných živin do půdy ve vhodném množství a poměru, ale především přispívá k zachování půdní úrodnosti a při respektování zásad správného hospodaření také umožňuje snižovat negativní dopady na přírodu a životní prostředí.



Produkty	Výrobní kapacita	kt/rok
Hnojiva	Hnojiva	5 885
Zpracování dehtu, surového benzolu a výroba následných návazných produktů	Čpavek	3 600
Anorganické pigmenty	Kyselina dusičná	3 500
Gumárenská chemikálie, výroba gumárenských sazí	AdBlue	1 500
Kvalifikovaná chemie, stavební plasty, fólie (PP, PO, PVC, PET), podlahové krytiny	Melamin	150
Výroba AdBlue	Močovina	1 700
Organická a anorganická chemie	Zpracování sestaveného dehtu	450
	Zpracování sestaveného benzolu	145
	Zpracování petrochemické frakce	20
	TiO ₂	62
	Zpracování dehtových olejů na těžké aromáty	36
	Naftalen	65
	Ftalanhydrid	45
	Estery	62
	Technické fólie + podlahoviny	23
	Chemikálie na úpravu a čištění vody	120
	Výroba gumárenských sazí (výroba)	114



CABOT

DEZA

DUSLO
ENERGY OF YOUR GROWTH

fatra

GreenChem

KEMIFLOC

LAT Nitrogen

LOVOCHEMIE

VUCHT a.s.

skw.
PIESTERITZ

PRECHEZA

P

Petrochemia-Blachownia S.A.

Speciální chemie

Neméně významným segmentem chemie v AGROFERTU je takzvaná speciální chemie. Základem společností této skupiny je zpravidla více než stoletá historie dané chemičky, jejího unikátního know-how a také stovky výjimečných odborníků, hrdých na svou práci. Chemie v koncernu AGROFERT, to jsou nejen velká jména české, slovenské i německé chemické historie, ale také budoucnost. Součástí segmentu chemie jsou totiž i výzkumná a vývojová centra. Naším cílem je prostřednictvím nejmodernějších dostupných technologií být nejen lídry ve svém oboru, ale také uhlíkově neutrální do roku 2050.

Vinylové podlahy

Fatra je tradičním českým výrobcem vinylových podlah – Lino Fatra, vinylové dílce, plovoucí vinylové podlahy, které nabízí v dekorech dřeva, kámen, koberec. Speciální typy podlah splňují i požadavky na odvod elektrostatického náboje. Široký sortiment vinylových podlah doplňují svařovací šňůry, podlahové lišty, schodišťové hrany nebo PVC obklady.

Hydroizolační fólie

Hydroizolační fólie Fatrafol a doplňky v podobě kompletních systémů jsou určeny pro vytvoření povlakových izolací všech typů plochých i šikmých střeš, teras, balkonů a spodních částí staveb proti negativním účinkům vody, radonu a některých chemických látek.

Používají se také k izolaci jezírek a vodních ploch. Fólie jsou vyráběny především z PVC metodou válcování nebo vícenásobné extruze na moderních výrobních linkách.

6 vagonů

**ilmenitu zpracuje
denně Precheza
při výrobě titanové
běloby**

4 mil. m²

**podlahových krytin
vyrobí ročně Fatra**





Plastové profily

Fatra vyrábí plastové profily více než 70 let. Vlastní konstrukce a výroba nástrojů a vlastní příprava PVC granulátů jí umožňují pružně reagovat na poptávku trhu. Provozuje několik desítek vytlačovacích linek, na kterých je možné vyrábět profily z různých materiálů. Profily lze dodat s UV stabilizací nebo v bezftalátovém provedení, s různou finalizací. Mezi vyráběné profily patří podlahové lišty, tenisové lajny, nábytkářské profily, těsnící profily, ochranné rohy, madla, kontejnerové profily a další.

Fólie

Biaxiálně orientované polyetylenetereftalátové (BO PET) fólie Fatra Tenolan jsou extrudované fólie používané na flexibilní obaly, pro elektroizolace a pro ostatní průmyslové aplikace. Vícevrstvé laminované fólie Fatra Folam jsou určeny především pro výrobu takzvaných flexibilních obalů. Lamináty jsou vhodné pro balení potravin i technických výrobků. APET desky PETAFOL jsou amorfní desky vhodné pro obalové, dekorační a technické účely.

Titanová běloba

Tohoto nejdůležitějšího a nejrozšířenějšího anorganického pigmentu se ve světě prodává okolo 6,2 mil. tun ročně. Má nejvyšší kryvost a rozjasňovací schopnost. Tento univerzální bílý pigment se používá v průmyslu nátěrových a plastických hmot, papírenském, kožedělném a gumárenském průmyslu, při výrobě smaltů, keramiky, v potravinářství, kosmetice, farmacii, ve výrobě vláken a v dalších odvětvích.

1 000°C

teplota v kalcinační
peci při výrobě
titanové běloby

Barevné pigmenty

Železité pigmenty se vyrábějí ze zelené skalice v barvách červené, černé, hnědé, zelené, žluté a oranžové. Je to netoxický, ve vodě nerozpustný pigment ve formě prášku a granulí. Používá se pro pigmentaci nátěrových hmot, tmelů, plastů, umělých usní a koženek, gumy a papíru, ale i při výrobě keramických barviv, skla, leštících přípravků. Nejrozšířenější aplikace je ve stavebnictví, při výrobě prefabrikátů, betonové a pálené krytiny, barevných cementů, cihel a dlaždic.

Černouhelná smola

Smola je jedním z velkoobjemových produktů, který společnost Deza prodává do celého světa. Do Jižní i Severní Ameriky, Asie nebo Afriky putuje smola buď v cisternách, nebo kontejnerech v závislosti na skupenství, které zákazník požaduje. V Evropě je možné se setkat s naší smolou v Polsku, na Slovensku, v Rakousku, Německu, Norsku, Itálii či na Islandu nebo v Černé Hoře.

Melamin

Melamin je globální produkt koncernu AGROFERT. Díky svým vlastnostem je široce používán v dřevozpracujícím, nábytkářském a stavebním průmyslu, a to na površích vyžadujících odolnost proti poškrábání a vysokým teplotám.

Potravinářský průmysl

Zaměstnanci

10 967

Společnosti

28

Celková výše investic

3,5 mld. Kč



Podíl na celkovém obratu
v roce 2025

31,3 %
66,3 mld. Kč



Koncern AGROFERT je výrazným hráčem s potravinami ve střední Evropě. Zpracovává maso, mléko i obiloviny. Uvědomujeme si důležitost a hodnotu vztahů s našimi obchodními partnery, dodavateli a odběrateli. Naším cílem je, aby všechny naše produkty vždy splňovaly nejvyšší standardy kvality a bezpečnosti potravin.



Abychom podpořili bezpečnost našich potravin, zavedli jsme různé typy kontrol. Od našich farem přes celý proces porážky, bourání masa, jeho zpracování až po finální balení produktů. Pravidelně a přísně také kontrolujeme kvalitu, chuť a konzistenci našich výrobků.

Obiloviny

Koncern AGROFERT provozuje celkem sedm mlýnů. Vždy je možné se spolehnout na vysokou kvalitu, moderní technologie a zpracování, které prochází důkladnou kontrolou, a to od sklizně až po finální produkt. Vedle mouky vyrábíme například také kroupy nebo vločky.

Pokud hledáte čerstvý, lahodný a křupaný chléb nebo pečivo, můžete si vybrat ze široké škály pekařských a mlýnských výrobků, které nabízejí naši uznávaní pekařští specialisté v řadě zemí Evropy, například v Německu, Maďarsku, České republice a na Slovensku. Ročně vyrobíme více než 944 000 tun pekařských a mlýnských výrobků. Vyrábíme také hluboce zmrazené pekárenské výrobky.

Mléko

S historií, která sahá až do roku 1939, se mlékárenská divize koncernu AGROFERT skládá ze dvou špičkových hráčů na českém trhu. Portfolio našich společností sestává jak ze spotřebního zboží pod značkami Olma a Tatra, jako jsou mléko, jogurty, zákusky a nápoje, tak z komodit jako UHT mléko, máslo a kondenzované a sušené mléko.

1 kuře

linka zpracuje
za 10 minut

Vepřové a hovězí maso

Masné výrobky společnosti z koncernu AGROFERT jsou jedny z nejtradičnějších v Evropě a jsou proslulé svými vysokými standardy. Vůbec první produkty byly představeny v roce 1917 pod naší nejznámější značkou Kostelecké uzeniny. Naše značky jsou vyhlášené výrobou tradičních klobás, šunek a salámů, které splňují nejpřísnější požadavky na vysokou kvalitu surovin, chuť a rozmanitost.

Provozujeme svoje vlastní chovy a disponujeme také největšími jatkami s kapacitou přes půl milionu prasat a více než 50 tisíc kusů dobytka. Jsme také významným obchodníkem s živými zvířaty, masem a masnými výrobky.



Drůbeží maso

Vyrábíme široký sortiment produktů z drůbeže, a to ve čtyřech nejmodernějších zpracovatelských závodech společností Vodňanská drůbež a Hyza. Celý sortiment našeho portfolia pochází výhradně z masa z místních farem s přísným veterinárním dohledem. Pečlivě kontrolujeme líhnutí a růst

kuřat, jejich krmení a šlechtění i finální zpracování masa. Ročně zpracujeme více než 90 milionů kuřat. Maso vyvážíme do mnoha zemí Evropy. Garantujeme původ, kvalitu a nezávadnost všech našich drůbežích produktů. V našich závodech vyrábíme z drůbežního masa také mnoho produktů jako jsou šunky nebo párky. Věnujeme se také výrobě mražených jídel z kuřecího masa.



Produkty	Porážka (ks/rok)	CZ	SK	HU	DE	RO
Zpracování čerstvého drůbežního a červeného masa a vajec	Skot	24,5 tis.	-	-	-	-
	Prasata	485,3 tis.	-	-	-	-
Výroba uzenin a masných polotovarů a výrobků	Drůbež	65 mil.	27,7 mil.	-	-	-
	Výroba (t/rok)	CZ	SK	HU	DE	RO
Nákup a prodej masa	Vepřové maso	33,6 tis.	-	-	-	-
Mlynářská výroba	Hovězí maso	6,8 tis.	-	-	-	-
Pekárenská výroba – čerstvé i zmražené produkty	Drůbež	78,3 tis.	37,5 tis.	-	-	-
Mlékárenská výroba	Masné výrobky	73,4 tis.	9 tis.	-	-	-
Výroba jedlých řepkových a slunečnicových olejů	Mlýny	193,5 tis.	91,5 tis.	-	-	-
	Pekárny	161 tis.	34,1 tis.	18,7 tis.	444,9 tis.	-
	Mlékárenská produkce	226,7 tis.	-	-	-	-
	Jedlé oleje	29,8 tis.	-	155 tis.	-	18 tis.

Vodňanská
drůbež



Penam

Tatřa



OLMA
OD 1947

Profrost



KUNŠÁGI
ÉDEN

céres
Sütő

HYZA

Animalco
EST. 1990

QUALITY
BAKERS

United Bakeries

Lieken
GmbH

Agrimeies
Hes produktiv ostent

Zemědělství a prvovýroba

Zaměstnanci

6 630

Společnosti

156

Celková výše investic

3,02 mld. Kč

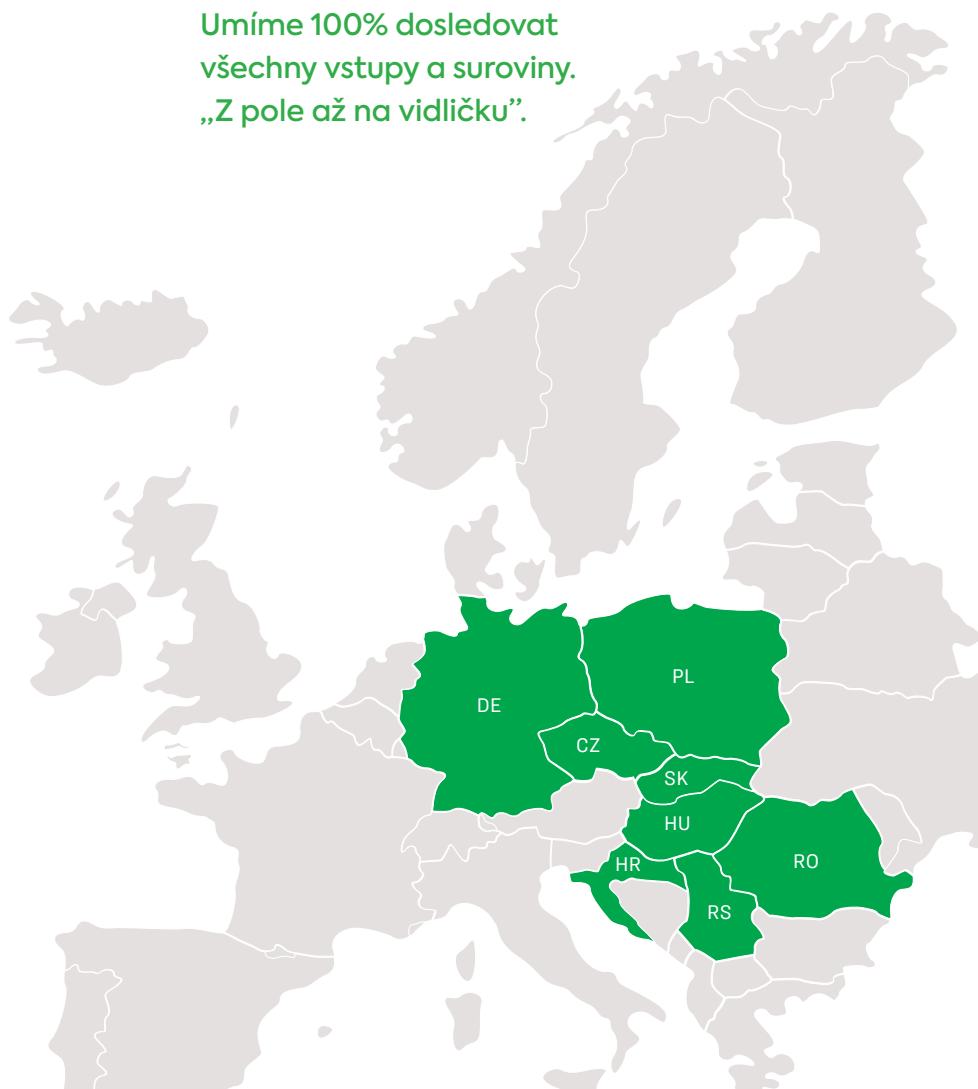


Podíl na celkovém obratu
v roce 2025

20,2 %
42,9 mld. Kč



Zemědělskou část koncernu AGROFERT tvoří síť podniků zemědělského zásobování a nákupu, společnosti vyrábějící osiva, krmné směsi a společnosti rostlinné a živočišné prvovýroby. Zemědělsko-prvovýrobní obor má navíc jeden unikát, dohledatelnost surovin v celém produkčním řetězci. Umíme 100% dosledovat všechny vstupy a suroviny. „Z pole až na vidličku”.



ZZN

Tvoří důmyslný a sofistikovaný systém, který poskytuje zemědělcům všechny služby, které potřebují. Jejich hlavní činností je nákup, posklizňové zpracování, skladování a prodej rostlinných komodit. Zároveň zajišťují všechny potřebné vstupy pro zemědělskou prvovýrobu, včetně hnojiv, osiv, krmiv, přípravků na ochranu rostlin, pohonných hmot, zemědělských strojů a servisu a laboratorních rozborů.

Prvovýroba

Mateřské ZZN dohlíží na více než 100 dceřiných společností prvovýroby obhospodařujících zhruba 167 tisíc hektarů půdy. V některých oblastech kromě hlavních plodin, jako je obilí, kukuřice a řepka, pěstují také chmel, jinde zase mák nebo sóju. V živočišné výrobě jsou naše prvovýrobky kvalitou na špičkové evropské úrovni, ať už se jedná o skot nebo prasata. Chováme také drůbež a provozujeme líhně. Naše společnosti věnují značné úsilí ochraně životního prostředí, včetně půdy, vodních zdrojů, ovzduší a okolní krajiny. Ve všech našich snahách hrají důležitou roli digitální technologie.

Osiva

Oseva Bzenec je český výrobce a prodejce osiv zemědělských plodin. Již více než 25 let dodává vysoce kvalitní certifikovaná osiva subjektům jak v České republice, tak v dalších 22 evropských zemích. O vynikající kvalitu našich produktů se stará šest čistíren osiv v České republice a na Slovensku. Všechna osiva jsou vyšlechtěna tradičními metodami bez použití GMO.

Krmiva

AFEED je jedním z nejvýznamnějších výrobců krmných směsí v České republice. Jeho hlavním zaměřením je výroba a prodej krmných směsí a premixů pro chov hospodářských zvířat. Specializuje se na nejmodernější metody ve výživě hospodářských zvířat a technologické inovace ve výrobě.

Technologie do živočišné výroby

Vývojem technologií pro hospodářská zvířata se zabývá společnost Farmtec. Díky neustálé modernizaci v živočišné výrobě dochází k významnému zlepšení welfare – tedy pohody zvířat. Přispívá k ní především výstavba nových moderních stájí pro skot, prasata, drůbež, ovce i kozy. Samozřejmě jsou zde propracované odvětrávací systémy, díky kterým je ve stájích či v halách vždy čistý vzduch. Nepostradatelným produktem jsou vitalimetry – speciální obojky pro krávy, pomocí nichž je možné sledovat pohybovou aktivitu, ze které lze vyčíst zdravotní stav každého zvířete. Mezi největší klenoty společnosti Farmtec však patří instalace moderních kruhových dojíren, které za poslední období prošly značnou modernizací. Dojení je dnes plně automatizované, vše je zcela naprogramováno – od nasazení dojícího přístroje na struk zvířete až po automatické závěrečné čištění po každém dojení. Kromě toho společnost staví bioplynové stanice. Díky nim je možné ze zbytků živočišné výroby produkovat elektrickou energii po celý rok, nezávisle na počasí.





Produkty a služby	Dnes hospodaříme na cca (ha)	CZ	SK	HU	HR	RO			
Hnojiva	Zemědělská půda	132,7 tis.	21,2 tis.	5,5 tis.	0,15 tis.	7,4 tis.			
Zemědělské komodity	z toho chmelnice	850	-	-	-	-			
Agrochemie	Ročně odchováme cca (ks)	-	-	-	-	-			
Osiva	Drůbež	33,9 mil.	8,7 mil.	-	-	-			
Krmiva a krmné suroviny	Prasata	468,1 tis.	-	15,7 tis.	1,4 tis.	-			
Rostlinná výroba	Stav skotu	36,8 tis.	5,7 tis.	-	0,9 tis.	-			
Produkce a zpracování chmele	z toho mléčných krav	14 tis.	2,8 tis.	-	-	-			
Pohonné hmoty vč. B30/B100	Násadová vejce (ks/rok)	57 mil.	-	-	-	-			
Polnosti	Produkce mléka (litrů/rok)	167,4 mil.	28,1 mil.	-	-	-			
Chovné stanice skotu (maso i mléko)	Produkce chmele (t/rok)	1217	-	-	-	-			
Chovné stanice vepřů									
Chovné stanice drůbeže (maso i vejce)	Skladové kapacity (t)	CZ	SK	DE	HU	HR	PL	RO	RS
Koncepce a projektování technologických investic do zemědělství, generální dodávky včetně financování, montáže, provozního poradenství a servisu	Pevná hnojiva	325 tis.	105 tis.	18 tis.	140 tis.	20 tis.	-	2,5 tis.	-
Výroba technologií pro chov drůbeže, prasat a skotu, včetně dojíren	Kapalná hnojiva	115 tis.	40 tis.	3 tis.	56 tis.	-	-	-	-
	Rostlinné komodity	2,9 mil.	770 tis.	73 tis.	230 tis.	151 tis.	41 tis.	145 tis.	20 tis.
	Výroba krmných směsí (t/rok)	774 tis.	87 tis.	-	5 tis.	2 tis.	-	180 tis.	-
	Výroba osiv (t/rok)	30 tis.	10,5 tis.	-	0,4 tis.	4,5 tis.	-	-	-
	Prodej chmelových granulí (t/rok)	1 212	-	-	-	-	-	-	-
	Pesticidy – prodej (mil. Kč/rok)	2 tis.	900	-	1,4 tis.	900	-	400	-



Technika a technologie

Zaměstnanci

1 230

Společnosti

13

Celková výše investic

700,9 mil. Kč



Podíl na celkovém obrátu
v roce 2025

3,9 %
8,4 mld. Kč

Největším specialistou na pozemní techniku je v koncernu AGROFERT společnost Agrotec. Základem její činnosti je prodej a servis osobních a nákladních aut a také zemědělské techniky. Nabízí a servisuje techniku společnosti CNH Industrial se značkami New Holland, Case IH, Steyr, Iveco a Case CE. Nově přiváží na český a slovenský trh vozy DR Automobiles.



Cílem je mít portfolio služeb i produktů strukturované tak, aby zákazníci firma dokázala obsloužit komplexně, malé i velké, na pole, do farem, sadů i vinic, v dopravě i firemním fleetu v celém životním cyklu stroje.

Zemědělská technika

Prodej zemědělské techniky a s tím spojené služby jsou doménou AGROTEC Group už od dob založení společnosti. Na trh střední Evropy dodává prestižní značky řady předních světových výrobců zemědělské techniky a služby s tím spojené. Ve svém portfoliu má traktory, secí stroje, postřikovače, nakladače, mulčovací stroje, stroje pro zpracování půdy, sklizňové stroje a mnohé další.

Stavební a komunální technika

Nejnověji je AGROTEC Group také partnerem pro města. Poradí jim s komunální i stavební technikou na míru, a to díky portfoliu strojů CASE Construction, Avenger, WOLF, Dücker a dalším.

Osobní automobily

Tradiční značka Škoda, dynamická značka Kia a nově také italské vozy DR Automobiles. Nejde ale pouze o samotný prodej vozů. AGROTEC Group se o své zákazníky stará komplexně – nabízí i financování a také profesionální servis s nejmodernější diagnostickou technikou, karosářskou a lakýrnickou technologií, pneuservisem, čerpací stanicí a myčkou i pro nákladní automobily.

45 539
počet servisních
zakázek za rok 2025

5 713
strojů se prodalo
za rok 2025

Nákladní a užitkové vozy

Od roku 1993 nabízí Agrotec i flotilu užitkových i nákladních vozidel – je největším dealerem značky Iveco v ČR a na Slovensku, v nabídce má také užitková vozidla Fiat Professional. Zákazníkům dodává klasické i speciální nástavby, jako jsou například požární či komunální vozy. A samozřejmostí je kvalitní servisní síť.





Produkty a služby

Zemědělské stroje

NEW HOLLAND, CASE IH, STEYR, AMAZONE, SKY AGRICULTURE, PICHON, TEHNOS, SIP, MACDON, STRAUTMANN, FLIEGL, LINDSAY, SUMO, DONDI, ZDT, MOLČÍK, FORMAL, Provitis, Vitibot, Raven

Nákladní a osobní automobily

IVECO, FIAT PROFESSIONAL, ŠKODA, KIA, DR Automobiles

Komunální a stavební technika

NEW HOLLAND, CASE CONSTRUCTION, Wolf, Snorkel, Avenger, Dücker

- Obchod s novou i použitou technikou
- Financial Services - financování, dotace, pojištění
- Technical Services - školení, technické poradenství
- Servis a náhradní díly - cílem je rychlá dostupnost náhradních dílů v servisech
- Smart Solution - produkty a služby pro precizní zemědělství

- Jednička v prodeji traktorů v ČR
- Dvojka v prodeji sklízecích mlátiček v ČR
- Největší prodejce IVECO v ČR



Lesnictví a zpracování dřeva

Zaměstnanci

755

Společnosti

2

Celková výše investic

122,5 mil. Kč



Podíl na celkovém obrátu
v roce 2025

2,0 %
4,3 mlrd. Kč

Koncern AGROFERT lesy nejen tvoří a spravuje, ale dříví zvládá také vytěžit, zpracovat a přeměnit v produkty. Naše lesnicko-zpracovatelská činnost začíná u vysazování nových sazenic a končí u tvorby prken, palet a dých. Podílejí se ní dvě sesterské koncernové společnosti: Uniles se stará o les a Wotan Forest o zpracování a výrobu.



V lesích AGROFERT podniká s péčí řádného hospodáře. Posláním naší činnosti je rovnováha mezi jednotlivými funkcemi, které les má, od krajinyotvorné přes vodohospodářskou, půdoochrannou, klimatickou a rekreační až po tu hospodářskou.

Sazenice

Naše automatická výrobní linka na obalovanou sadbu dokáže zasít až 80 000 semínek denně. Stačí vložit obal. Do něj už stroj automaticky nasype substrát a další stroj zasadí určené semínko. Takto připravená sadba putuje z linky na založiště pod závlahu. Jakmile se ze semínka stanou životaschopné sazenice, jsou zasazeny do lesa.

Palety

Jedním z klíčových výrobků koncernu AGROFERT jsou palety. Jejich určení je široké, od automobilového průmyslu přes hračkářský či lékárenský až po průmysl chemický. Základem jejich výroby je dokonalá výrobní koordinace – jednotlivé komponenty každé palety je zapotřebí sestavit podle předem stanoveného postupu, s čímž pomáhá mimo jiné také automatická paletářská linka.

Dýhy a překližky

Další významnou část produkce koncernu tvoří produkty pro truhlářství a stavebnictví – dýhy a překližky. Z jednoho čtyřmetrového výřezu kuletiny o průměru 44 cm lze vyprodukovat 52 m dýhy o tloušťce 2 mm. Překližka pak vzniká ze tří až třinácti plátů dýhy složených na sebe v moderním lisu.



14,9 mil. ks
vysazených sazenic
za rok



Produkty a služby

Těžba a zpracování dřeva

Zalesňování

Ochrana kultur

Výchova lesních porostů

Produkce sadebního materiálu

Péče o veřejnou zeleň

Dřevařská výroba

Těžba dřeva (m³/rok)

892 tis.

Pořez dřeva (m³/rok)

258 tis.

Výroba překližek (m³/rok)

34 tis.

Výroba palet (ks/rok)

2,8 mil.

Sazenice (ks/rok)

14,9 mil.

z toho vyrobené sazenice (ks/rok)

10 mil.

500
ks palet/h

je schopna vyrobit
nová automatická
paletovací linka

80°C

teplota v pařící
jámě, kde se dřevo
plastifikuje

Obnovitelné zdroje a paliva

Zaměstnanci

207

Společnosti

4

Celková výše investic

103,1 mil. Kč



Podíl na celkovém obratu
v roce 2025

4,3 %
9,1 mld. Kč

Koncern AGROFERT nabízí kompletní portfolio plně certifikovaných udržitelných biokapalin jako alternativu fosilních motorových paliv, snižující jejich uhlíkovou stopu. Biopaliva vyrábíme ve třech vlastních podnicích a jsme jejich významným evropským producentem. Naše produkty jsou díky svojí prémiové kvalitě také úspěšně exportovány.



Základní surovinou je odpovědně a udržitelně pěstovaná řepka, kterou zpracováváme ve firmě Preol jak na surovinu pro výrobu biosložek, tak jako krmivo a také jedlý řepkový olej nejvyšší kvality. Ve společnosti Primagra dokážeme z odpadních olejů vyrobit tzv. vyspělá biopaliva.

Jsme licencovaným obchodním subjektem s elektrickou energií a zemním plynem a jsme také významným evropským hráčem na trhu s AdBlue.

Řepka olejná

Řepku v AGROFERTu využíváme ze sta procent. Pěstujeme ji, zpracujeme ji jako složku do krmiv, lisujeme z ní jedlý olej, a ještě z ní vyrobíme biosložku do nafty. Naše společnost Preol je nejmodernější závod střední a východní Evropy. Ročně se tu zpracuje 470 000 tun řepkového semene.

Bioethanol

Vedle řepky olejné umíme výborně zpracovávat i kukuřici. Společnost Ethanol Energy, kde jsme jedním ze dvou akcionářů, dokáže zpracovat kukuřici na nízko emisní bioethanol a jako vedlejší produkt tu vznikají sušené kukuřičné výpalky, lihovarnické mláto nebo sirup a také kukuřičný olej. To jsou meziprodukty využitelné dílem pro krmiva s vysokou nutriční hodnotou, dílem jako vstupní surovina do bioplynových stanic a dílem jako hodnotná surovina pro výrobu jiných biopaliv z olejů. V Ethanol Energy zpracují denně 500 tun suroviny, ze které se vyrobí bezvodý bioethanol 99,7 %. Roční produkce je 76 000 m³.

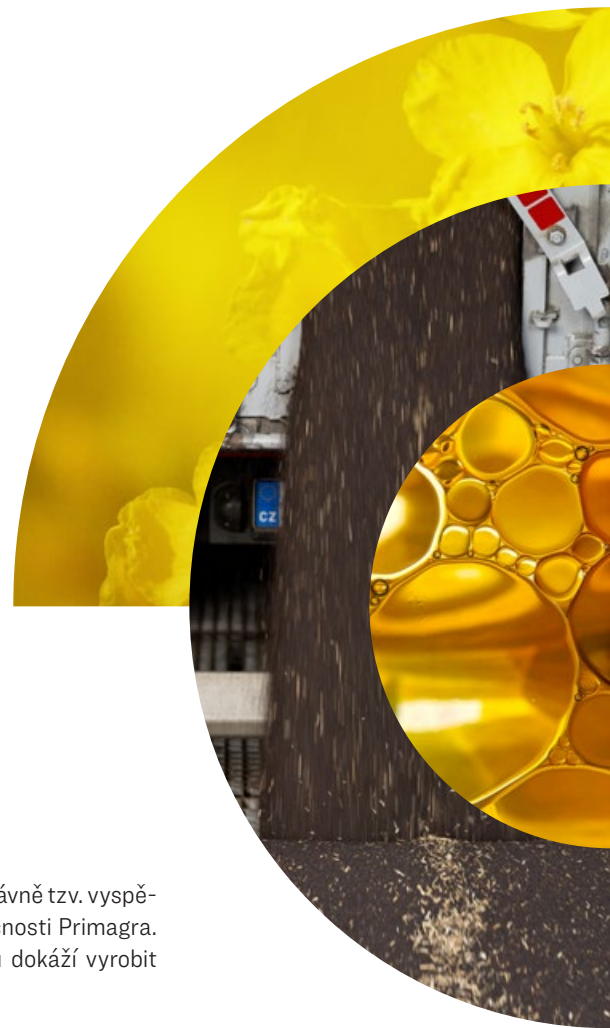
470 tis. t
řepkového semene
zpracuje ročně Preol

Použitý kuchyňský olej jako cenná surovina

Biopaliva druhé generace nebo správně tzv. vyspělá biopaliva se vyrábí v naší společnosti Primagra. Z použitého kuchyňského oleje tu dokáží vyrobit kvalitní biopalivo.

AdBlue

Produkcí AdBlue přispívá AGROFERT k minimalizaci emisí nejen spalovacích motorů v celé Evropě. Jedná se o roztok močoviny v demineralizované vodě. GreenChem je významným hráčem na evropském trhu AdBlue.





Produkty a služby

Pohonné hmoty pro agrární
a neagrární sektor

Kapalná biopaliva (MEŘO,
rostlinné oleje, glycerin, bioethanol,
technické lihy)

DDGS

Energetické suroviny

Pevná biomasa (pelety, granule)

Výroba bioplynu a kogenerační
výroba elektrické energie

Výrobní kapacita

	kt/rok
MEŘO	189
Řepkové šrotky	286
Řepková semena	470
Bioethanol	76
Lisované oleje	191
Glycerin	15
DDGS	49

9,5 mld.
prodaných litrů
AdBlue v celé EU

Zelená energie

Koncern provozuje několik vlastních bioplynových stanic, kde zpracovává především odpady z provozů živočišných výrobníků a přeměňuje je na energii.

V rámci snižování uhlíkové stopy jednotlivých podniků se v rámci koncernu budují nové energetické zdroje, které budou vyrábět elektřinu z obnovitelných zdrojů, ať už se jedná o fotovoltaiku nebo další bioplynové stanice.

Logistika

Zaměstnanci

516

Společnosti

4

Celková výše investic

229,2 mil. Kč



Podíl na celkovém obratu
v roce 2025

0,2 %
0,52 mld. Kč

Dobře fungující logistika je významnou součástí koncernu AGROFERT. Obstarávají ji dvě společnosti – Logistics Solution, expert především na přepravu dřeva, zemědělských komodit či krmných směsí, a AGF Food Logistics, společnost, která přepravuje a také skladuje rychloobrátkové potraviny.



Samostatnou jednotkou je společnost Penam, která se specializuje především na přepravu pečiva, které vyprodukuje.

Přeprava dřeva, zemědělských komodit a krmných směsí

V Česku i v blízkém příhraničí přepraví Logistics Solution ročně miliony tun zboží a najedou při tom dvacet milionů kilometrů. Spolehlivě a včas. Opřít se mohou o kvalitní řidiče, moderní vozový park se všemi potřebnými technologiemi a dokonale fungující dispečink. Do lesa na odvozní místa vyrážejí speciální nákladní vozy s hydraulickou rukou a klanicemi místo plachet. Každý jeden pojme zhruba třicet pět kubíků dřeva. Krmiva vozí auta se systémy bezezbytkového vyprazdňování šnekem a tlakovým vzduchem. Pro zemědělské komodity, štěpku, piliny a hnojiva jsou určeny zase sklopné návěsy nebo ty s posuvnou podlahou.

Přeprava čerstvých potravin

Přepravu čerstvých potravin, zejména masa a mléka, v koncernu AGROFERT obstarává společnost AGF Food Logistics, která se specializuje na přepravu a rozvoz čerstvého zboží v chlazeném i mraženém režimu, s certifikátem pro převoz potravin živočišného původu v řízeném teplotním režimu. Síť dep a desítky aut se starají o to, aby byly prodejny po celé republice zásobeny čerstvým zbožím. To se do depa naváží vždy v noci, aby ve dne putovalo na centrální sklady řetězců i do konkrétních prodejen.

Přeprava pečiva

Pečivo je třeba dostat na pulty obchodů v super čerstvém stavu. I to je jeden z důvodů, proč si výrobce pečiva, společnost Penam, řeší jeho přepravu samostatně. Logistika pečiva souvisí jak s pekárny, tak s mlýny a obojí má svá specifika. Mouka se vozí v cisternách, na pečivo jsou vhodné skříňové vozy. To se rozváží dvakrát až třikrát denně. Stovky aut, tisíce obchodů a miliony kusů čerstvého pečiva, bez kterých si zákazník nedokáže představit den.





Produkty a služby

Přeprava zemědělských komodit, čerstvých a mražených potravin, kulatého dříví a dřevního odpadu a zvířat

Přeprava

Zemědělské komodity	1,2 mil. t/rok
Dříví	1,4 mil. m ³ /rok
Krmné směsi	696 tis. t/rok
Potraviny	213 tis. t/rok
Přeprava po železnici	17 tis. t/rok

3 410
tolik cisteren
bylo přepraveno
v roce 2025

35 m³
dřeva se naloží
pomocí hydraulické
ruky na 1 auto
za 1/2 hodiny

Jsme odpovědní

Částka, kterou rozdělila Nadace
AGROFERT od začátku svého fungování

952,6 mil. Kč

Podpora dobrovolných hasičů
Nadací AGROFERT v roce 2025

8,3 mil. Kč

Podpora sociálních projektů
a projektů pomoci dětem

11,7 mil. Kč



Jsme odpovědní k místům, kde působíme

Korporátní filantropii realizují společnosti koncernu AGROFERT prostřednictvím Nadace AGROFERT. Hlavním úkolem nadace je rozdělení peněz potřebným. Orientuje se zejména na podporu dětí, sociálních projektů, regionů, zdraví a obecných individuálních žádostí. Hlavním záměrem pomoci je podání pomocné ruky v době, kdy se snaží dostat svůj život do normálních kolejí. Za rok 2025 rozdělila nadace na příspěvcích 97,9 milionu korun.

97,9 mil. Kč

rozdělila Nadace
AGROFERT za rok
2025 na příspěvcích

Fond na podporu rodičů samoživitelů

Tento fond je ojedinělým projektem Nadace AGROFERT zaměřeným na podporu osamocенých rodičů, tedy těch maminek a tatínků, kteří vychovávají své děti zcela sami. Fond podporuje rodiče samoživitele žijící v domácnosti s jedním či více dětmi, žádat mohou i rodiny pěstounské. Cílem fondu je pomoci aktivním maminkám a tatínkům v jejich snaze najít východisko z tíživé životní situace a vrátit chod rodiny do „normálních kolejí“.

Fond obecné individuální pomoci

Nadace AGROFERT pomáhá především těm, kteří navzdory svému jasnému hendikepu (fyzickému, mentálnímu či sociálnímu) bojují a snaží se vést plnohodnotný život. I přesto se ocitli v situaci, ve které potřebují pomoc. Z fondu se hradí příspěvky na zdravotní a edukační pomůcky, na odlehčovací a asistenční služby, rehabilitační pobyty a pomůcky nebo příspěvky na vzdělávání dětí a dospělých, kteří studují/chtějí studovat i navzdory svému hendikepu.



*Prioritním tématem byli i v roce 2025 rodiče samoživitelé. Samoživitelé obdrželi v roce 2025 příspěvek **9 582 467 Kč.***



Stipendijní fond pro studenty vysokých i středních škol

Nadace nabízí talentovaným a cílevědomým studentům podporu, kterou potřebují ke splnění svých studijních snů. Stipendia uděluje mladým lidem, kteří chtějí ve svém životě dosáhnout konkrétních cílů a hledají akademickou zkušenost, která je intelektuálně obohatí a pomůže jim k dosažení co nejlepšího vzdělání. Stipendia nabízí rovněž stávajícím studentům, kteří chtějí pokračovat ve studiu, ovšem naráží na finanční překážky během studia.

Hasičský fond

Hasičský fond Nadace AGROFERT je speciální program, který se zaměřuje na podporu dobrovolných hasičských sborů, jejich členů a projektů spojených s ochranou před požáry a haváriemi. Tento fond poskytuje finanční prostředky, vybavení a školení potřebné pro efektivní a bezpečnou práci dobrovolných hasičů. Cílem je zlepšení připravenosti a schopnosti reagovat na místní i regionální nouzové situace a zvýšení bezpečnosti obyvatelstva.

195

hasičských organizací podpořila Nadace v rámci Hasičského fondu

Nadace AGROFERT přispěla 1 000 000 Kč na vybudování nového denního stacionáře v Domově Mikasa, pro lidi s autismem.



Na podporu činnosti Babyboxu Nadace AGROFERT přispěla částkou 1 500 000 Kč.



6 000 000 Kč přispěla Nadace AGROFERT na realizaci první etapy projektu vybudování denního stacionáře a rozšíření ambulantního provozu v Dětské psychiatrické nemocnici Opařany.



Jsme dobrý soused

Je pro nás samozřejmostí, že podporujeme prostředí, ve kterém podnikáme. Většina našich společností je se svým regionem spjata celá desetiletí. Jsme tak dlouhodobým partnerem kulturních, sportovních a charitativních aktivit.

Podporujeme místní školy, spolky i tradiční události, kterými žije místní komunita. Vždyť kdo jiný, než společnost, která zde zaměstnává desítky, stovky, někde i tisíce místních obyvatel, by měl vědět, kde je potřeba podat pomocnou ruku.



Společnosti koncernu napříč zeměmi si zakládají na tom, že jsou součástí místní komunity a že si vážící míst, kde podnikají. Podpora komunity může mít nejrůznější podoby. Příkladem je maďarská společnost IKR Agrár, která opět zorganizovala ve svém sídle akci darování krve. Nejen týmový duch stál za účastí Agrofert Hungária na SPAR Budapešť maratonu,

kdy závod dokončil se sedmi štafetovými týmy. Vrcholoví manažeři společnosti zároveň přidali své účasti i charitativní rozměr, když běželi jako součást podpůrného týmu Megyünk Tovább Előre Alapítvány, a přispěli tak ke zlepšení kvality života uzdravených pacientů.

Podporujeme více než šest desítek sportovních klubů v místech, kde působíme; od fotbalistů, hokejistů, tenistů, volejbalistů až po automobilové závodníky, lukostřelce a kulturisty. Každoročně sponzorujeme desítky sportovních akcí pro amatérské sportovce, děti i širokou veřejnost. V našich sportovních klubech vyrostly osobnosti, které zná celý sportovní svět, ale stejně tak zde jen pro radost sportují tisíce dětí i dospělých.



Jsme odpovědní k zemím, kde působíme

Jsme součástí komunity nejvýznamnějších evropských společností. Zakládáme si na férovém a etickém podnikání, které vždy respektuje zákony země, kde podnikáme, a Evropské unie. AGROFERT vždy plní své povinnosti a závazky. Do veřejných financí zemí, kde působíme, jsme za rok 2025 zaplatili na daních a odvodech celkem 7,5 mld. Kč.

V mateřské zemi, České republice, jsme zaplatili na daních a odvodech celkem 4,01 mld. Kč.

Peníze, které vyděláme, vracíme zpět do rozvoje našich společností

Za posledních 10 let jsme investovali do rozvoje našich společností více než 115 miliard korun. V minulém roce jsme realizovali téměř 90 velkých investičních projektů, kde hodnota každého z nich převyšovala 25 milionů korun. Z těch největších si zaslouží zmínku například výstavba nové linky na pečivo pro McDonald's společnosti Quality Bakers a Lieken v Německu, další etapa výstavby porážky kuřat ve Vodňanech, výstavba nové teplárny v německé společnosti SKW Piesteritz nebo výstavba několika nových kravínů v Česku a na Slovensku.

Investice v roce 2025*



6,1 mld. Kč



2,7 mld. Kč



2,2 mld. Kč



668 mil. Kč



483 mil. Kč



453 mil. Kč



Ostatní státy

252 mil. Kč

*bez finančních investic

403 mil. Kč

VODŇANSKÁ DRŮBEŽ

Nová porážka, Vodňany



231 mil. Kč

SKW Piesteritz

Zvýšení kapacity pro předkompresi CO₂ a tlakové potrubí k močovině



161 mil. Kč

PD Krupá

Nové stáje



3,02 mld. Kč

Zemědělství
a prvovýroba

700,9 mil. Kč

Technika
a technologie

3,5 mld. Kč

Potravinářství

**12,9
mld. Kč***

Investice
v roce 2025

5,2 mld. Kč

Chemický průmysl

122,5 mil. Kč

Lesnictví a dřevařství

229,2 mil. Kč

Logistika

103,1 mil. Kč

Obnovitelné zdroje a paliva

646 mil. Kč

Quality Bakers, Lieken Brot

Nová linka na pečivo
pro McDonald's



*bez finančních investic

Odpovědnost k planetě

Naše podnikání je založeno na odpovědném hospodaření s přírodními zdroji. Historie některých našich společností sahá i více než sto let do minulosti a podnikáme s vědomím, že po nás budou na této planetě žít i hospodařit další generace.

Bez kvalitní půdy, dostatku čisté vody a příznivého životního prostředí bychom nemohli pěstovat plodiny na polích, chovat zvířata ve stájích ani vyrábět potraviny. Zdravý les nám dává dřevo pro naše lesnictví a dřevařství, další suroviny potřebujeme pro náš chemický průmysl a ostatní odvětví. Vážíme si těchto přírodních zdrojů a respekt k nim je součástí každého našeho rozhodnutí.

Odpovědný přístup k životnímu prostředí v souladu s cíli EU

Odpovědnost vůči životnímu prostředí je nedílnou součástí dlouhodobé strategie koncernu AGROFERT. K hlavním oblastem zájmu, který odráží hlavní podnikatelské činnosti koncernu, patří ochrana ovzduší, ochrana vodních zdrojů a šetrné nakládání s vodou, správná péče o zemědělskou půdu a lesní porosty či stálé zlepšování welfare chovaných hospodářských zvířat. Koncern AGROFERT podniká v chemii, potravinářství, ze-

213 mil. Kč

DUSLO

Terciální redukce
na provozu KD2



364 mil. Kč

SKW Piesteritz

Průmyslový
energetický zdroj



70 mil. Kč

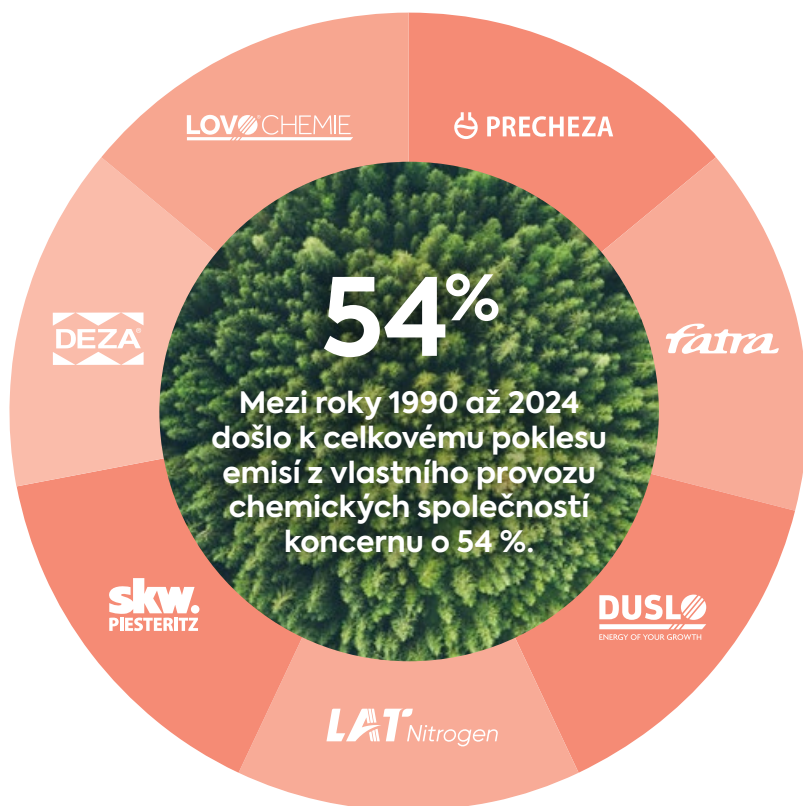
DEZA

Likvidace exhalací
z výroby DOP



**2,06 mld.
Kč**
jsme investovali
do ekologie našich
provozů v roce 2025

mědělství, lesnictví a dřevařství, technice, technologiích a v logistice. Ve všech těchto odvětvích se společnosti koncernu chovají maximálně odpovědně k životnímu prostředí s minimalizací dopadů svých činností. Vždy je však zapotřebí, aby v těchto odvětvích existovaly technologie, které dosažení klimatické přívětivosti umožní. Realizace těchto technologií musí přitom být vždy ekonomicky racionální.



Porovnání mezi roky 1990 a 2024 je ovlivněno skutečností, že některé z těchto společností měly v roce 2024 nižší než normální provozní aktivitu zejména s ohledem na nepříznivý vývoj na evropských trzích s hnojivy.

Do tohoto konsolidovaného výpočtu byly zahrnuty následující společnosti:

- SKW Stickstoffwerke Piesteritz GmbH
- Duslo, a.s.
- LAT Nitrogen Linz GmbH
- LAT Nitrogen Ottmarsheim SAS
- LAT Nitrogen France SAS
- Lovochemie, a.s.
- DEZA, a.s.
- Fatra, a.s.
- PRECHEZA a.s.

Všechny chemické společnosti koncernu AGROFERT dlouhodobě aktivně snižují emise skleníkových plynů ze svých provozů. Mnohé z nich dosahují redukce celkových emisí o 55 % (cíl EU) již dávno před rokem 2030.

Odovědné nakládání se zdroji

Vážíme si naší planety a při nakládání s každým vstupem vyhodnocujeme, zda je skutečně nutný. Díky inovacím snižujeme energetickou i surovinovou náročnost naší produkce. Potravinářské společnosti z koncernu AGROFERT se dlouhodobě a systematicky zaměřují na snižování spotřeby energií a na obalové materiály potravin, u nichž je kladen důraz na co nejnižší zátěž pro životní prostředí. Naplňují všeobecný trend snižování spotřeby plastů. Jde především o snižování gramáže plastových obalů jak u masných, tak i mlékárenských výrobků. Příkladem je mlékárna OLMA, a.s., u které v roce 2025 došlo ke snížení spotřeby páry o 3 % oproti roku 2024 především zpětným využitím odpadního tepla z kondenzátu na výrobě jogurtů. V oblasti snižování spotřeby plastů pokračujeme v úsporách hmotností primárních obalů, především kelímků, a to průřezem několika produktových řad. Mlékárna Hlinsko, a.s., nadále pokračuje v přípravách a postupných realizací projektů na snižování energetických nákladů. V roce 2025 byl dokončen projekt nového cukerného hospodářství s realizací v roce 2026, kde dojde k dalšímu využití odpadního tepla na technologický ohřev - rozpouštění a pasterace cukerného sirupu (výroba zahuštěných slazených mlék). Mezi další významné projekty se řadí instalace vzdušníků, které umožní postupně snižovaná tlaku v potrubí, a tím nižší spotřebu centrálního kompresoru. Kostecké uzeniny a.s., v roce 2025 navýšily prodeje výrobků s nižší gramáží plastu v obalu.



Praxe, moderní technologie a přímý kontakt s provozem. Právě na tom stojí projekt PigCamp - program zaměřený na výchovu nové generace kvalifikovaných chovatelů prasat. Jeho cílem je posílit spolupráci se studenty a pedagogy zemědělských univerzit a přiblížit jim současnou realitu moderních farem.

V plánech koncernu pro následující roky je další snižování environmentální stopy v souladu se strategickými plány AGROFERTu a závazky dané EU, navyšování energetických úspor a v neposlední řadě také snižování množství produkovaného odpadu, včetně jeho následné recyklace. Společnosti koncernu napříč segmenty investují do obnovitelných zdrojů energie, zejména FVE. Vyhledávají také strategická partnerství napříč svými produkčními řetězci.

Odpovědné zemědělství

Na polích pravidelně střídáme širokou škálu plodin. Pěstujeme kromě ryze tržních a krmných plodin pro naše potřeby také řadu zlepšujících plodin ve formě např. meziplodin či biopásů. Neocenitelným pomocníkem jsou pro nás digitální technologie. Řada softwarových nástrojů ve spojení s GPS navigací, satelitními snímky, rozbory půdy a dalšími datovými vstupy dovedou účelně navrhout dávkování a přesnou aplikaci hnojiv a prostředků

na ochranu rostlin. Takto postupně snižujeme množství používané agrochemie, a tím i negativní dopady zemědělské výroby na životní prostředí. Prvky precizního zemědělství jsou u nás běžnou praxí. Souběžně s tím využíváme realizaci centrální softwarové řešení od společnosti CleverFarm pro všechny naše provozy. Komplexnost systému nám umožňuje sledovat různé parametry od jízdy traktoru po konkrétních pozemcích přes zadávání agrovidenčních záznamů pro potřeby agronoma a legislativy až po dohledání platnosti pachtovní smlouvy.

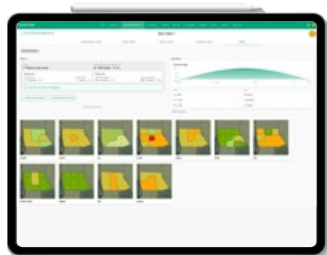
Společnosti koncernu AGROFERT v rámci efektivního hospodaření s energiemi využívají své provozy i k produkci elektrické energie z obnovitelných zdrojů. Celkový instalovaný výkon fotovoltaických elektráren dosáhl v roce 2025 14 500 kWp. Spuštění dalších 3 400 kWp je v plánu v průběhu roku 2026. Pro následující období mají společnosti koncernu připraveny další projekty k využití obnovitelné sluneční energie s výkonem více než 29 000 kWp.

8 000 ha

provozy v ekologickém režimu v roce 2025



Při produkci potravin ctíme principy cirkulární ekonomiky a usilujeme o maximálně efektivní zpracování surovin i odpovědné nakládání s nimi. Obilné zrno zpracováváme natolik komplexně, aby byla smysluplně využita každá jeho část. Zatímco jádro zrna proměníme v prvotřídní mouku, která směřuje do našich pekáren, přirozený vedlejší produkt mletí - otruby - nachází další hodnotné uplatnění. Otruby jsou mimořádně bohaté na vlákninu, minerály a bílkoviny, a proto je primárně dodáváme pro krmné účely hospodářských zvířat. Kromě toho slouží k výrobě pelet, které nacházejí uplatnění jako ekologické palivo z obnovitelných zdrojů.



Softwarový nástroj Clever se již naplno využívá ve většině zemědělských prvovýrob AGROFERTU. Původní modul na evidenci pachtovních smluv doplnil modul na sběr telematických dat, která slouží jako podklad pro mzdy, agrovidence zvládá legislativu a významně se posunula i oblast precizního zemědělství, která na farmách zažívá rychlý rozvoj.

Instalovaný výkon bioplynových stanic, které v koncernu AGROFERT provozují zemědělské podniky, přesahuje v současné době 8 202 kW.

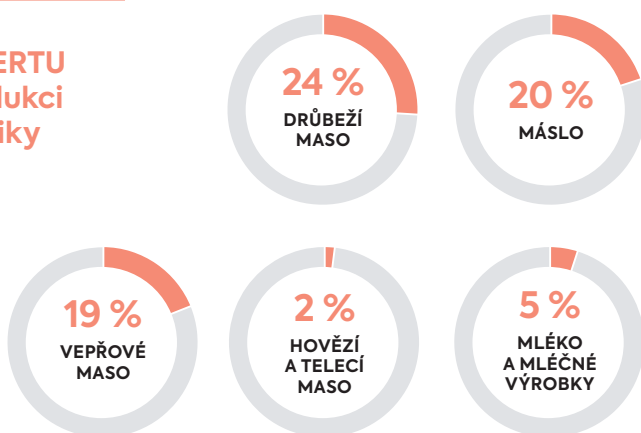
V rámci precizního zemědělství, které nám všeobecně umožňuje šetrné a lépe zacílené aplikace, jsme za 10 let investovali více než 100 milionů Kč. Každý rok dále také rozšiřujeme počty hektarů, na kterých hospodaříme v režimu ekologického zemědělství. Ke konci roku 2025 to bylo téměř 8 000 hektarů. V roce 2026 plánujeme další navýšení. První farmu v ekologickém režimu jsme měli již v roce 2011. Odpovědný přístup k půdě a krajině a prvky šetrného hospodaření aplikujeme díky moderním technologiím i na našich farmách, které nejsou v režimu ekologického zemědělství.

Přispíváme k potravinové bezpečnosti

Jako jeden z největších zemědělských a potravinářských koncernů ve střední Evropě považujeme za součást svojí společenské odpovědnosti přispívat k zajištění co nejvyšší potravinové soběstačnosti zemí, kde produkujeme potraviny. Jsme hrdí na to, že například produkci drůbežího masa v Česku pokrýváme přibližně ze čtvrtiny. Díky produkční vertikále nejen v oblasti drůbežího masa jsme schopni garantovat kvalitu a původ našich potravin. Přesně víme, čím krmíme naše zvířata, z čeho jsou vyrobeny naše uzeniny, upečený chléb a vyrobený jogurt nebo máslo. Maso ze zvířat z našich farem ani mouka z obilí z našich polí neputuje do našich továren přes půl Evropy, a nevytváří tak zbytečnou uhlíkovou stopu.

Potravinářské společnosti koncernu AGROFERT neustále investují do modernizace a udržitelnosti svých provozů. To se projevuje jak na efektivitě a odpovědnosti jejich provozu, tak i na kvalitě jejich výrobků. Společnost Penam plní podmínky projektu „zodpovědná firma“, který pořádá Eko-kom, a je tak certifikovanou firmou v tomto projektu. Společnost Kostelecké uzeniny byla již podesáté oceněna jako NEJDŮVĚRYHODNĚJŠÍ ZNAČKA českých spotřebitelů v kategorii maso a uzeniny. Jako NEJDŮVĚRYHODNĚJŠÍ ZNAČKA pro rok 2025 v kategorii Výrobce pečiva si slovenští spotřebitelé zvolili opět PENAM SLOVAKIA. Oblíbený veganský brioškový sendvič Golden Toast Lieken Brot -und Backwaren byl v Německu oceněn zlatou medailí od LebensmittelPraxis jako výrobek roku 2026 v kategorii chleba a pečivo.

Podíl AGROFERTU na roční produkci České republiky



Jsme odpovědní k našim zaměstnancům

Za více než 30letou historii se koncern AGROFERT stal jedním z největších českých privátních zaměstnavatelů. Každý den náš úspěch společně vytváří více než 28 tisíc zaměstnanců, kteří dohromady pracují ve 21 zemích na 3 kontinentech. To je pro nás velký závazek a je naším dlouhodobým cílem podporovat naše zaměstnance v profesním i soukromém životě. Potvrzením toho, že jdeme správnou cestou, je dlouhodobé pravidelné umístování našich firem v soutěži Zaměstnavatel roku.

**800 mil.
Kč**
jsme jen v roce 2025
vynaložili na benefity
našich zaměstnanců

Podporujeme diverzitu, rovnost a inkluzi na pracovištích

Obory, ve kterých podnikáme, jako chemický průmysl nebo zemědělství, jsou ze své podstaty fyzicky náročnější, a proto je v našem koncernu větší procento mužů než žen. To pro nás ale není překážkou, která by nám bránila nabídnout všem stejné příležitosti a zajistit rovné mzdové podmínky. Pečujeme o různorodost prostředí, protože právě ta přináší inspiraci a podněty. Není výjimkou, že jsou u nás zaměstnané i tři generace z jedné rodiny najednou.



Nataša a Adéla – matka a dcera, které spojila nejen rodina, ale i práce v Agrotec Group. Na brněnské pobočce na Dornychu dokazují, že u nás pracují celé rodiny a zkušenosti se předávají z generace na generaci.

Propojujeme nastupující generaci s tradičními řemesly

Jako jeden z největších zaměstnavatelů vnímáme odpovědnost nejen za naše stávající zaměstnance, ale i za rozvoj profesí, které zaměstnáváme. Ve spolupráci s více než stovkou středních, vysokých, ale i základních škol usilujeme o popularizaci a rozvoj tradičních profesí.

Dlouhodobé spolupráce probíhají zejména v oborech chemie, zemědělství, potravinářství a v sektoru obnovitelných zdrojů, které odrážejí hlavní



Soutěž Mladý zemědělec se v roce 2025 opět konala na celostátní úrovni. AGROFERT si drží statut generálního partnera, protože podpora mladých lidí se zájmem o zemědělství je pro nás dlouhodobou prioritou. Soutěž se konala na našich 14 partnerských středních zemědělských školách. Regionální kola vyvrcholila celostátním finále, které se uskutečnilo na půdě Mendelovy univerzity v Brně. Což symbolicky značí tu nejvyšší metu, které lze v oblasti vzdělání v oboru dosáhnout. Do finále postoupilo 28 nejlepších soutěžících, kteří se utkali o titul Mladý zemědělec roku 2025.

podnikatelské aktivity koncernu AGROFERT. Dlouhodobé vztahy založené na úzké spolupráci buduje koncern AGROFERT s desítkami odborných středních škol napříč celou Českou republikou a Slovenskem a také s řadou dalších středních škol v rámci jednotlivých zemí, kde koncern AGROFERT působí.

Úspěšným projektem na podporu zemědělství se stává Soutěž Mladý zemědělec pro žáky 7. a 8. tříd základních škol, která byla i v roce 2025 celostátní soutěží. Tradiční celostátní soutěž na podporu oborů chemie - Mladý chemik v roce 2025 pokračovala již svým 18. kolem. Učitelům je určena rovněž již tradiční soutěž „Učme chemii atraktivně“. Podpora zájmu mladé generace o tradiční obory se odráží i v naší spolupráci se středními školami, jako jsou se SOUs Vodňany, UO řezník-uzenář, nebo SOU Tábor - obor řezník, SOU a SŠ České Budějovice - obor pekař, SOU automobilová - Brno - automechanik a další.

Mezi významné partnerské střední školy, se kterými naše společnosti spolupracují, patří například:

Střední průmyslová škola Ústí nad Labem

Střední odborná škola technická a zahradnická v Lovosicích

Vyšší odborná škola a střední průmyslová škola strojní, stavební a dopravní, Děčín

Střední průmyslová škola Otrokovice

Gymnázium Josefa Jungmanna Litoměřice

Střední průmyslová škola Přerov

Střední průmyslová škola Hranice na Moravě

Gymnázium Jakuba Škody Přerov

Střední škola elektrotechnická Lipník nad Bečvou

Střední škola logistiky a chemie Olomouc

Střední škola zemědělská a Vyšší odborná škola Chrudim

Gymnázium a Střední odborná škola Plasy

Městská střední odborná škola Klobouky u Brna

Střední zemědělská škola Čáslav

Střední odborná škola Znojmo, Zemědělská akademie a gymnázium Hořice

Česká zemědělská akademie v Humpolci, střední škola

Agro-technická střední škola Bystřice nad Pernštejnem

Masarykova střední škola zemědělská a přírodovědná, Opava

EDUCAnet — gymnázium, střední odborná škola a základní škola Praha

Střední škola řemeslná, Jaroměř

Inovace v tradici: rozvíjíme tradiční odvětví a sdílíme znalosti

Povědomí o tradičních profesích a řemeslech, ale i moderních progresivních oborech našich podniků rozšiřujeme formou účastí na veletrzích, výstavách, dnech otevřených dveří či polních dnech. Ty slouží nejen jako místo, kde probíhají polní pokusy, při nichž se odborná zemědělská veřejnost seznamuje s nejnovějšími trendy v oboru, ale zároveň slouží i pro školy a širokou veřejnost jako místo seznámení se s aktuální zemědělskou produkcí.

Propojování tradičních odvětví s nejmodernějšími technologiemi odráží i výzkumné instituce, které jsou součástí vybraných společností koncernu AGROFERT. Například více než 60 zaměstnanců německé společnosti SKW Stickstoffwerke Piesteritz GmbH pracuje v chemickém výzkumu, zemědělském aplikačním výzkumu a analýze. Zařízení v Cunnersdorfu je mezinárodně uznávané v oblasti výzkumu zemědělských aplikací. Skupina LAT Nitrogen spolupracuje na polních pokusech s nezávislými institucemi a poskytovateli služeb v Rakousku, Německu, Francii, Maďarsku, Rumunsku a Bulharsku. Kombinace produktu, aplikačního know-how a digitálních nástrojů přispívá k udržitelné produkci plodin. V roce 2025 dále rozvíjela stávající řešení digitálního zemědělství, jako jsou NutriGuide a N-Pilot 2.0, s cílem naplnit potřeby zákazníků.



V segmentu společností koncernu AGROFERT zaměřených na potravinářskou produkci se výzkum a vývoj soustředí zejména na oblast technologického vývoje. Všechny provozy potravinářské výroby disponují vlastními laboratořemi. Jednotlivé společnosti koncernu, jež do tohoto segmentu spadají, jsou též dlouhodobými iniciátory spolupráce s vysokými školami. K partnerským a spolupracujícím institucím již dlouhodobě patří Mendelova univerzita v Brně, Česká zemědělská univerzita v Praze, Jihočeská univerzita v Českých Budějovicích, nebo Slovenská poľnohospodárska univerzita v Nitře, nebo například Univerzita Istvána Széchenyiho v maďarském Gyóru. Řada zaměstnanců koncernu AGROFERT také prezentovala v roce 2025 své oborové znalosti a dovednosti během výuky předmětů na zmíněných univerzitách.

Práce s našimi zaměstnanci nekončí nábořem. AGROFERT je žádaným zaměstnavatelem, a tak není výjimkou, že v koncernu pracují celé generace v rámci jedné rodiny, nebo že u nás stráví zaměstnanec celý svůj profesní život. Uvědomujeme si, že náš úspěch stojí na našich lidech. Vážíme si jejich práce a s mnohými zůstáváme v kontaktu, i když odejdou například do penze. Řada našich společností má programy pro seniory a pořádá pro ně pravidelné akce.

Program Compliance a etická linka Tell Us přispívají ke kultuře chování, které je v souladu se zákonem a etickými pravidly

V koncernu AGROFERT je kladen důraz na to, aby při výkonu každodenních činností společností, které jsou součástí koncernu, byly za všech okolností dodržovány právní předpisy, pravidla etického chování, udržitelného podnikání a poctivého obchodního styku. Za účelem nastavení standardů je zaveden program Compliance, jehož součástí je i Etický kodex obsahující minimální zásady etického chování a udržitelného podnikání a Etický kodex pro obchodní partnery koncernu AGROFERT.



Etický kodex obsahuje základní zásady, hodnoty a pravidla koncernu. V rámci Etického kodexu je dbáno především na:

- jednání v souladu s právními a interními předpisy, etickými pravidly a zásadami udržitelnosti,
- zajištění rovných a nediskriminačních podmínek bez ohledu na věk, rasu, etnický či sociální původ, barvu pleti, sexuální orientaci, pohlaví či jiné parametry,
- respektování lidské důstojnosti, soukromí a osobních práv každého jednotlivce,
- prosazování dodržování integrity v jednání a dbání na dobré jméno koncernu AGROFERT i jednotlivých společností na veřejnosti,
- implementaci systémů řízení kvality a kontroly, aby výrobky a výrobní procesy splňovaly nebo předčily legislativní a regulační požadavky, protože kvalita a bezpečnost výrobků a výrobních postupů patří mezi nejvyšší priority koncernu AGROFERT,
- respektování ochrany životního prostředí, dodržování platných právních předpisů a mezinárodních úmluv vztahujících se k ochraně životního prostředí a prevenci ekologických havárií,
- zajištění dobrých životních podmínek zvířat a netolerování jakéhokoli hrubého či nedbalého zacházení se zvířaty,
- uplatňování nulové tolerance vůči jakýmkoli formám korupce a úplatkářství či jakémukoli podvodnému jednání,
- rychlé, nezávislé a objektivní prošetření všech incidentů týkajících se chování podniků v souladu s postupy zavedenými v programu Compliance a v Etickém kodexu,
- postupování v souladu s platnými právními předpisy na ochranu osobních údajů a soukromí.

Nekorupční podnikání

AGROFERT, a.s., je první českou společností, která získala certifikát o protikorupční rezistenci – Fraud and Corruption Resistance Profile – udělovaný mezinárodně uznávanou norskou certifikační společností Det Norske Veritas.

Certifikace AGROFERT, a.s., jsou podpořeny a provázány certifikacemi v majetkových účas-tech koncernu například v následujících oblastech:

- ČSN EN ISO 9001
- ČSN EN ISO 14001, PEFC
- ČSN EN ISO 50001
- HACCP, IFS, BRC, ČSN EN ISO 22000
- GMP+ FSA, FRA
- Bez GMO, VLOG
- ISCC EU, ISCC PLUS
- ČSN EN ISO 45001

Mateřská společnost AGROFERT, a.s., je certifikována a hodnocena dle následujících norem:

- ČSN EN ISO 9001:2016 v oboru Nákup, skladování a prodej zemědělských plodin, obilovin, olejnin, luštěnin, krmiv, agrochemikálií, pesticidů, osiv, mořidel, hnojiv, včetně poradenství
- ČSN EN ISO 14001:2016 v oboru Nákup, prodej a dodávání průmyslových hnojiv, pesticidů a osiv a s tím souvisejících poradenských činností (slovenská organizační složka Agrochémia)
- GMP+ FSA, FRA
- ISCC EU





The logo for AGROFERT is centered on a white background with a light teal dot grid. The word "AGROFERT" is written in a bold, teal, sans-serif font. The letter "O" is replaced by a teal circle with three diagonal white lines. The letter "A" has three diagonal teal lines on its left side.

AGROFERT

